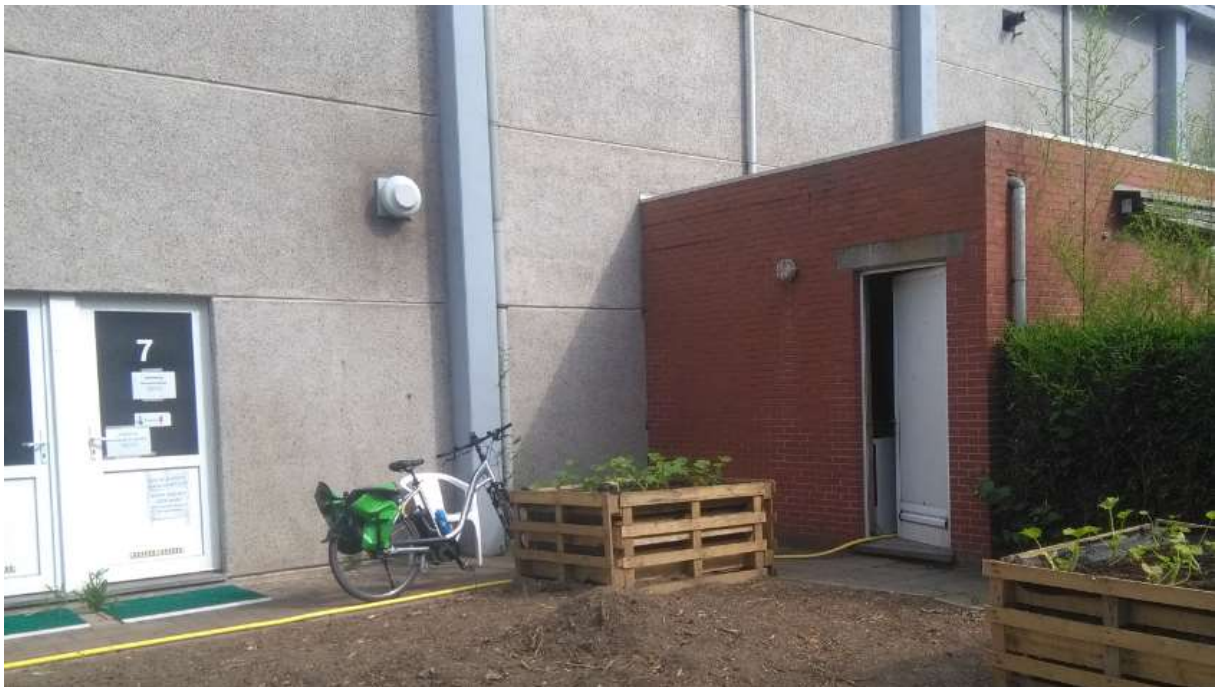




## Handleiding beregeningsinstallatie:

De bediening bevindt zich in het sproeikot, naast kleedkamer 7 (deur staat open).



Wanneer je de deur open doet, direct rechts:



bedieningstoestel:



Er ligt een blad bij met de instructies.  
Je leest deze ook hieronder:

## HANDLEIDING BESPROEIING:

- Neutrale stand is 'system off'.
  - Draai eerst de knop één stand naar rechts tot 'run'.
- Druk 5" op de rechtse knop in driehoekvorm. Op het scherm verschijnt '1'.  
'1' staat voor alle terreinen besproeien, elk 5'.